

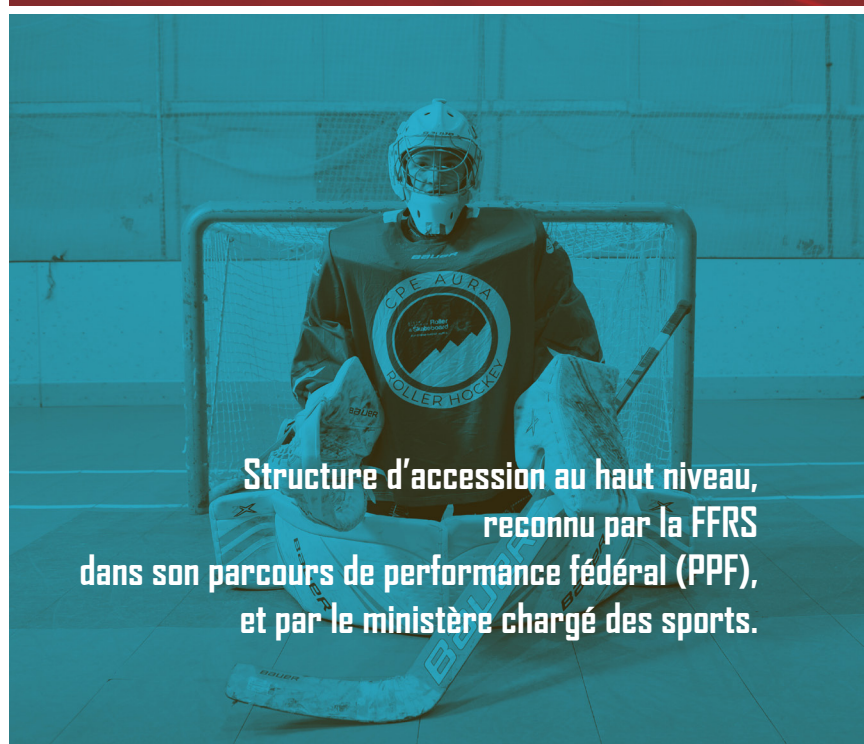


Plaquette de présentation



**Centre
Permanent
d'Entrainement**

Saison 2022-2023



**Structure d'accèsion au haut niveau,
reconnu par la FFRS
dans son parcours de performance fédéral (PPF),
et par le ministère chargé des sports.**



Édito du président de la Ligue AuRA Roller et Skateboard

Le parcours d'excellence défini par la Ligue AuRA en 2005 a vu en septembre 2021 une nouvelle étape s'accomplir.

Après les regroupements de Ligue pour nos U15, U17 féminins et masculins, après les premières classes aménagées dans les collèges, puis la mise en place en 2015-2016 du premier CRE (Centre Régional d'Entraînement),

La Ligue AuRA de Roller et Skateboard a ouvert le premier Centre Permanent d'Entraînement.

Ce CPE clôt en partie le parcours du haut niveau voulu il y a 15 ans par les élus.

Le CPE est la seule structure d'accession au haut niveau, inscrite dans le cadre du PPF (Parcours de Performance Fédéral) avec un agrément Haut Niveau du Ministère chargé des sports.

C'est une belle réussite, celle d'un projet, celle d'une équipe, celle d'élus et de techniciens, qui est devenue une réalité. En septembre 2022 nous verrons la seconde session du CPE se mettre en place, ça aussi c'est une réalité.

Une réalité pour tous les joueurs français qui aimeraient bénéficier d'un cadre scolaire et d'un cadre sportif sur un même lieu, au service de leur carrière, de leur avenir pour assouvir leur soif de pratique de haut niveau, le tout dans une structure labellisée Grand INSEP.

Au sein de TSF Voiron, les jeunes «cépéistes» vont côtoyer les EDF Jeunes, Féminines et Séniors de Roller Hockey, ainsi que les sportifs d'autres pôles Français : Basket, VTT, Escalade, Danse et Badminton, autant d'occasion de s'enrichir d'expérience d'athlètes de Haut niveau qui feront des championnats du monde et les jeux olympiques dans leur discipline.

Nos stagiaires seront encadrés par des cadres tous anciens athlètes et qui occupent des fonctions de conseiller national et conseiller technique de ligue.

Je suis fier de vous inviter dès le 22 janvier prochain pour nos portes ouvertes, pour pouvoir vous présenter cette réalité....

Christophe SMITT

Président de la Ligue AuRA Roller et Skateboard

Les Objectifs

Le président de la ligue AuRA, Christophe SMITT, voit en cet outil, le moyen de renforcer une dynamique de formation sur le plan régional et national. C'est aussi assurer une continuité entre le CRE, les actions de la DTN et le travail des clubs.

Il s'agit de proposer aux joueuses et joueurs, U17 à U19, de pouvoir conduire un triple projet : Sportif, Scolaire et Personnel. Développement des jeunes sous les aspects techniques, tactiques, physiques, psychologiques et sociaux...

La formation sportive sera axée sur le développement de la technique, de la tactique ainsi que sur le développement physique harmonieux de la personne. Au-delà de ces actions l'épanouissement de l'athlète sera une priorité

Les missions du centre

- La formation du joueur et non celle d'une équipe
- Élaboration, Planification et Programmation des contenus d'entraînements (Roller Hockey et Préparation Physique)
- Coordination avec les différents intervenants (Parents, Service médical, Équipe d'encadrement, Entraîneurs de clubs, Dirigeants de la ligue)
- Des intervenants extérieurs peuvent être amenés à intervenir sur le public du centre pour des conseils destinés à améliorer la formation des jeunes



Les modalités d'entraînement

- Séances journalière de Roller Hockey, de Préparation Physique et Spécifique Gardien de but.
 - Séances annexes : séances de maniement, séance d'analyse vidéo, de sports collectifs...
 - Séances d'apprentissages d'habiletés mentales
- L'ensemble de ces séances seront conçus en lien avec le niveau et l'âge des jeunes présents sur le CPE.

Les installations sportives

Le centre bénéficie d'infrastructures sportives de qualité, qui permettent une planification et une programmation des contenus d'entraînement très diversifiés.

Les installations permettent aux techniciens de couvrir l'ensemble des facteurs inhérents au modèle de performance en Roller Hockey



Stilmat 50*25

Halle Kilimandjaro de TSF Voiron

Terrain d'entraînement des équipes de France

Matériel pédagogique spécialisé : lance balle, cellules photo, électrique, Polar Team, HPB, slide board...



Dans le but d'une formation que nous souhaitons complète et cohérente afin d'accompagner le sportif dans l'expression de son plein potentiel sportif et humain.

2 espaces :

Un espace dédié au cardio et au développement musculaire

Un espace dédié à la force athlétique



Une piste d'athlétisme d'une longueur de 400 mètres



L'encadrement Sportif

La coordination du pôle est sous la responsabilité du Conseiller Technique de Ligue de la ligue AuRA de Roller et Skateboard. Il est assisté dans ses missions par le Conseiller Technique National mis à disposition par la FFRS.



Fabrice AYE

Fonctions
Conseiller Technique de Ligue
Coordonnateur du CPE
Entraîneur

Diplômes

Masters STAPS Préparation physique et Management des équipes
B.E.E.S..2 degrés option Roller Hokey
D U Préparateur mental UFRStaps Clermont Ferand

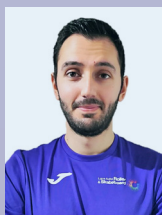


Hugo REBUFFET

Fonctions
Conseiller Technique National
Entraîneur adjoint de
l'équipe de France
Entraîneur spécifique des GB

Diplômes

Licence Entraînement STAPS
Professorat de Sport
Analyse vidéo



Gaétan MARTINI

Fonctions
Préparateur Physique
Préparateur des équipes de France

Diplômes

Master STAPS Entraînement sportif spécialité préparation physique
Maîtrise Science de l'activité Physique à l'université du Québec à
3-Rivières

La formation scolaire

Le CPE et TSF collaboreront avec différents établissements en fonction des projets scolaires des athlètes

Actuellement nous travaillons avec :

L'établissement scolaire **Notre Dame des Victoires** (Collège et Lycée) de Voiron.

L'objectif pour les jeunes est de mener un double projet (Sportif et Scolaire)

<http://www.ndv.fr/>



Le Lycée professionnel Ferdinand Buisson

La réputation du lycée Ferdinand Buisson n'est plus à faire. Compétence et efficacité ont été forgées par la préparation et la réussite de nombreuses générations d'étudiants. L'établissement offre aux jeunes des itinéraires diversifiés prenant en compte les plus récentes évolutions en matière de formation.

<https://ferdinand-buisson.ent.auvergnerhonealpes.fr/>



Si les projets professionnels du sportif ne trouvent pas échos avec ces établissements nous travaillerons des solutions adaptées.

Le staff de TSF participe au conseil de classe pour assurer le suivi scolaire des jeunes

A chaque fin de semestre ou trimestre des réunions parents surveillants sont organisées sur TSF: pour faire un bilan sportif (par le staff technique), un bilan scolaire (suite des conseils de classe), et un bilan sur la vie en internat (étude et vie en collectivité)

Les lieux de vie

Lieu d'hébergement

Les différents lieux de vie du CPE sont centralisés au sein même de TREMPLIN SPORT FORMATION :



à savoir :

- l'hébergement,
- la restauration,
- les salles d'étude (salle de cours, salle, multimédia, bibliothèque),
- le lieu de vie (détente).
- La chambre du stagiaire, un lieu personnel ; chambre simple ou double.

Lieu de restauration

Un self est à la disposition des jeunes pour les différents repas :

- petit déjeuner,
- repas du midi le mercredi
- dîner

Des repas équilibrés et variés y sont préparés et servis tous les jours.



SERVICE MEDICAL

Un suivi médical est mis en place mais certains actes seront effectués de manière conventionnée et réalisée sous la forme classique.

Infirmière Viviane BERCLAZ

La présence d'une infirmière se fait quotidiennement au niveau de la salle commune du bâtiment Châtaigner.

Kinésithérapeute Rémi COMBEROUSSE et Marie SCHAMING

Les kinésithérapeutes sont présents quotidiennement sur le site. Les surveillants sont en lien direct avec eux. Ils programment les séances en fonction des emplois du temps de chacun.

Médecins Florent VEJUX

Le médecin référent est le Dr Vêjux qui consulte sur TSF 1 fois par semaine, le lundi. Le reste du temps nous avons des créneaux privilégiés le mercredi après-midi et le vendredi matin.

Adresse :

13 Route des Bois, 38500 Voiron

Responsable de la réathlétisation Mathieu CARPENTIER

Carpentier Matthieu s'occupe de la partie réathlétisation post blessure des jeunes sportifs.

Un psychologue et préparateur mental : Virginie DALLA COSTA

Un podologue Mathieu TURPIN

Staff TSF : Vie quotidienne

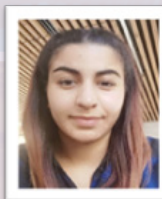


BELLINA Christophe

- Suivi internat/ externat garçons
- Responsable du suivi scolaire des collégiens
- Responsable du suivi médical

Céline

- Suivi internat/ externat garçons
- Responsable du suivi scolaire des lycéens



LABOUIZE Cynthia

- Suivi internat/ externat filles
- Responsable des animations



BERTHET Mathilde

- Suivi internat/ externat filles
- Coordinatrice des pôles

Yohan

- Suivi internat/ externat garçons
- Responsable du suivi scolaire des lycéens

Réseaux sociaux

Nous avons créé un groupe Facebook privé (uniquement parents, surveillants et sportifs) afin de partager des moments de vie collectifs au sein de l'internat ainsi que les résultats sportifs du week-end.

Nous y postons des vidéos et photos des différentes animations et interventions (hygiène de vie du sportif, sensibilisation dopage, réseaux sociaux, colosses aux pieds d'argiles, spectacle au Grand Angle, sortie match, soirée de Noël...)

Le recrutement

Le recrutement sera réalisé en plusieurs phases :

- Une journée porte ouverte se déroulera le 22 Janvier 2022 de 14 h 00 à 17 h 00 sur TSF (visite du site, rencontre encadrant technique).
 - L'établissement scolaire NVD organisera sa journée porte ouverte le 22 janvier de 8 h 00 à 12 h 00 (prendre contact)
 - Pour les personnes ne pouvant pas se déplacer contacter Fabrice Aye 06 59 95 79 66
 - Une phase de dépôt des dossiers de candidature à l'adresse suivante <http://ligueuroller.fr/CPE/formulaire-dinscription>
 - La date limite de **remise des dossiers** sera le **2 Mars 2022**
 - Une convocation vous sera adressée pour participer à la journée de positionnement.
 - La **journée de sélection** se déroulera le **2 Avril, 2022** cette journée permettra au staff de se positionner sur la constitution du groupe
- Différents critères seront évalués; le domaine scolaire, le domaine sportif et le projet personnel de l'enfant.

Les résultats seront donnés le 10 Avril.

La ligue se réserve le droit d'adapter le volume d'athlètes dans la structure en fonction des critères sportifs et scolaires.

2 formules possibles :

Internat du dimanche au vendredi après les cours, coût maximal de 560 €/mois (en fonction de l'établissement scolaire, durée 10 mois) incluant la scolarité, l'hébergement, la restauration, l'accès aux installations sportives, la carte bus, le suivi médical, le suivi scolaire et le staff technique.

Externat possible à des jeunes résidents à proximité de Voiron et pouvant suivre une scolarité à NDV et l'intégralité des entraînements au pôle. (coût estimé à 150 €/mois).

Après acceptation et validation de la candidature la finalisation du dossier administratif se fera avec TSF.

Pour les jeunes extérieurs à la région nous travaillerons au cas pas cas avec les familles des sportifs retenus sur l'éventuelle possibilité d'être accueillis dans un club de la région ainsi que sur la gestion des week-ends en famille d'accueil (20 €/Jours).

Pour tous renseignements

Fabrice Aye CTL :

Tel : 06 59 95 79 66

fabrice.aye@ligueuroller.fr

Pré-FILÈRE D'ACCESSION AU HAUT NIVEAU Ligue AuRa



Niveau 1 : Clubs affiliés à la ligue AuRa Action de proximité - Public : Mixte U13 à U18

Sous l'autorité du président de la ligue
Label pour club sur critères : encadrement qualifié,
accès aux installations sportives,
entraînements (2 fois/semaine),
stabilité administrative, suivi scolaire...
Lien avec CTL pour contenus pédagogiques
Tests d'entrée, niveau de pratiques minimum 2 ans

Niveau 2 : Région / Ligue AuRa Pré-filère Haut Niveau - Public : Mixte U15/U17

Sous la responsabilité administrative de la commission
sportive de roller hockey AuRa
Sous la responsabilité sportive du CTL de la ligue
Lieux de stages : TSF Voiron, test d'entrée en juin,
Stages répartis sur la saison sportive 2021/2022
Encadrement qualifié, installations sportives de qualité
Suivi des joueurs sur le plan sportif

Niveau 3 : National / FFRR U17/U19 Parcours d'excellence Sportive - Public : Mixte

Sous la responsabilité administrative de la ligue
Sous la responsabilité sportive du CTL et CTN
Lieux : TSF Voiron, test d'entrée 1er trimestre,
Encadrement qualifié, installations sportives de qualité,
Suivi des joueurs sur le plan sportif, scolaire et médical

Classes à horaire aménagé

Contrat de collaboration (partenariat) entre
Collège/Club/Ligue pour l'accueil d'élève dans la pré-filère
2 Entraînements par semaine en plus de ceux du club

Centre régional d'entraînement (CRE)

Partenariat avec Tremplin Sport Formation
16 jours de stages pour la saison 2021/2022
Entraînements de roller hockey
Entraînements Physiques

Centre National d'Entraînement Espoir

Partenariat avec Tremplin Sport Formation
Parcours d'excellence sportive
Entraînements de roller hockey quotidiens
Entraînements Physiques
Scolarité Lycée sur Voiron

Détection U13

Regroupements des joueurs détectés lors des matchs
de championnats
6 à 8 journées de stage sur la saison sportive
Entraînements de Roller hockey

Sélection AURA U15

Regroupements des joueurs détectés lors des matchs
de championnats et issu de la détection U13
10-12 journées de stages/ compétitions
Participation à la Coupe de France des Ligues U16
Sélection nationale U16

Sélection AuRa U17/U18/U19

Composition d'un collectif AuRa pour les Interligues
Sélection Nationale U17/U18/U19
Interligue/Interzone/Stages France/
Compétitions Internationales

Equipe
de
France
Jeunesse

Détection/Sélection en AuRa